

Material / Aplicación

Placa asfáltica ondulada para la cobertura estética exterior e impermeabilización de cubiertas inclinadas.

Placa asfáltica compuesta de fibras minerales y vegetales, y resinas termoestables, saturada en asfalto a alta temperatura. La coloración se realiza con pigmentos inorgánicos.

CE EN 534:2010 - CE - Category S

DOP: 07-002 2016-05-23

Características técnicas

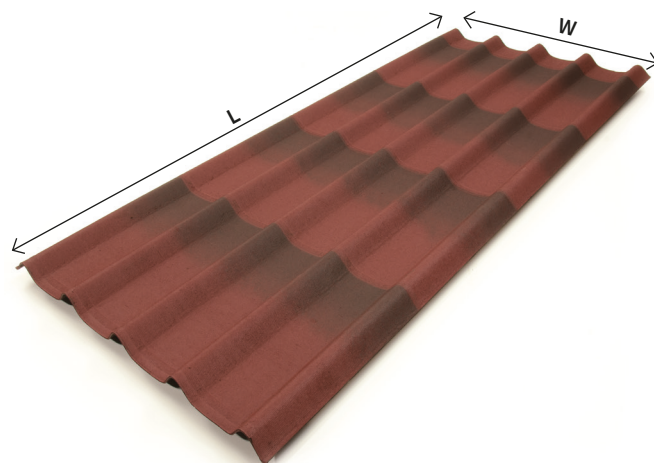
Largo	L	200 cm
Ancho	w	90 cm
Espesor	t	3.5 mm
Altura de onda	H	38 mm
Paso de onda	P	98 mm
Secuencia		14,4 cm
Superficie total		1.78 m ²
Superficie útil del 15 % al 20% (9° - 10°)		1.34 m ² (Solape 30cm)
Superficie útil pendiente > 20% (10°)		1.50 m ² (Solape 15cm)
Peso por placa		6.1 kg
Peso / m ²		3.40 kg/m ²
Ondulaciones + Partes planas		5 + 4

PROPIEDADES FÍSICAS Y MECÁNICAS

Flexión bajo carga descendente	> 700 N/m ²
Resistencia a impacto	250 mm
Resistencia a desgarro	> 150 N
Impermeabilidad al agua	Cumple ¹
Proporción de bitumen	> 40%
Homogeneidad	Cumple ²
Absorción de agua	< 20%
Permeabilidad al vapor de agua - EN ISO 12572	No aplicable

¹ Sin gota de agua debajo de la placa tras 48 h.

² Ningún área mayor de 1 cm² sin bitumen



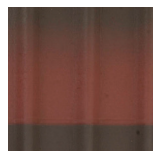
DURABILIDAD

Impermeabilidad al agua tras envejecimiento	Cumple ¹
Resistencia a desgarro tras envejecimiento	> 150 N
Coefficiente térmico	< 100.10-6 1/K

REACCIÓN AL FUEGO

Reacción al fuego - EN 13501-1	E
Reacción a fuego externo- EN 13501-5	Froof

Color



Rojo 3D

Instalación

Se requiere condiciones especiales, consultar el manual de instalación del producto.

- **Pendiente mínima:** 9° (15%)
- **Solape lateral:** 1 onda (98mm)
- **Solape longitudinal:** 15 cm . Cada placa tiene una línea de solape superior e inferior para ayudar realizar el solape correctamente . Cada placa tiene un sello en uno de los lados que indica la orientación de las placas.
- En caso de bajas pendientes (9° a 10°), Onduline recomienda, para asegurar la impermeabilización, aumentar el solape longitudinal a 30 cm y el lateral a 2 ondulaciones.
- **Vuelo máximo:** 7 cm - Primera fijación a 8,5 del borde de la placa. Recomendada la instalación sobre soporte continuo.
- **Fijación:** 16 fijaciones/ placa – Fijación por la parte alta de la onda. colocar 1 fijación en todas las ondas en solapes y alero.

www.onduline.es

Onduline Mat. Construcción Pol.
Industrial El Campillo Fase 2 P12
48500 Gallarta, Vizcaya, ESPAÑA
Tel. Dpto. técnico: 94 636 18 65
Email: tecnico-
onduline@onduline.es

Onduline®
Lightweight roofing systems